

# REPPE & PARTNER

IMMOBILIEN®



## EXPOSÉ

**Tiefgaragenstellplatz in Striesen-West  
- ID: BD 1307 -**

# REPPE & PARTNER

I M M O B I L I E N<sup>®</sup>

## ECKDATEN

Objektart: Sonstige  
Ortsangaben: Striesen  
Bezugstermin: ab sofort  
Mieterprovision: provisionsfrei

beanspruchen. Sie sind einverstanden, dass wir auch für Ihren Vertragspartner tätig sind. Gerichtsstand: Dresden. Sollte eine Bestimmung dieser allgemeinen Geschäftsbedingungen unwirksam sein, so wird die Gültigkeit der übrigen Geschäftsbedingungen hierdurch nicht berührt.

## OBJEKT

Vermietet wird ein Tiefgaragenstellplatz in einem modernen Neubau nahe des Barbarossplatzes.

## LAGE

Zahlreiche freistehende Mehrfamilienhäuser im Gründerzeit- und Jugendstil mit üppigen Straßen- und Gartenbegrünungen sowie die ausgezeichnete Lage des ehemaligen Beamtenviertels zwischen dem Stadtzentrum und der Elbe ließen Striesen zu einem Favoriten auf dem Dresdner Immobilienmarkt werden. Die Infrastruktur in diesem Gebiet ist sehr gut entwickelt. Charakteristisch für Striesen sind die zahlreichen, hochwertigen Sanierungsmaßnahmen, Lückenbebauungen fügen sich vorteilhaft in die vorhandene Baustruktur ein.

## AUSSTATTUNG

Alle Tiefgaragenplätze sind Doppelparker. Der zu vermietende Stellplatz befindet sich auf der unteren Plattform.

Bei Schlüsselübergabe ist eine Schlüsselkaution in Höhe von 35,- EUR zu entrichten.

Der Mietpreis versteht sich inklusive gesetzlicher Mehrwertsteuer.

## GESCHÄFTSBEDINGUNGEN

Hiermit bieten wir Ihnen unseren Dienst als Makler an. Der Inhalt dieser Angaben ist vertraulich. Bei Weitergabe an Dritte haftet der Weitergebende für einen etwaigen Provisionsausfall. Ein Maklervertrag kommt zu Stande, wenn Sie von diesem Angebot Gebrauch machen. Eine Maklercourtage in der angegebenen Höhe brauchen Sie jedoch erst zu zahlen, wenn es zu einem Vertragsabschluss kommt, auch wenn wir bei Vertragsabschluss nicht mitwirken. Vorsorglich weisen wir darauf hin, dass wir bei ursächlicher Mitwirkung an einem anderweitigen oder einem wirtschaftlich gleichwertigen Geschäft die ortsübliche Maklerprovision vom Mieter oder Käufer

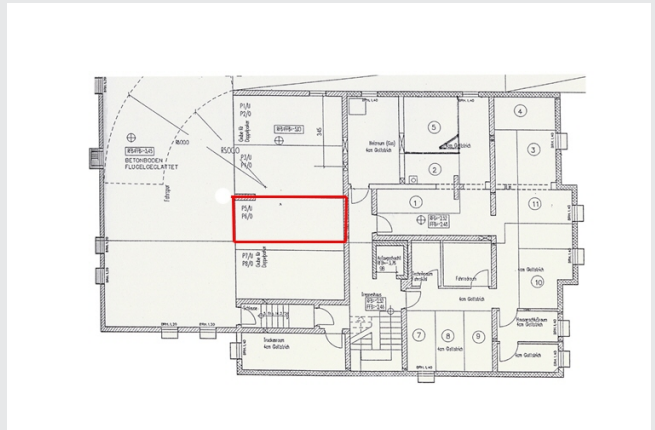
E X P O S É

# REPPE & PARTNER

IMMOBILIEN®



**Hausansicht**



**Grundriss-TG**

# EXPOSÉ